

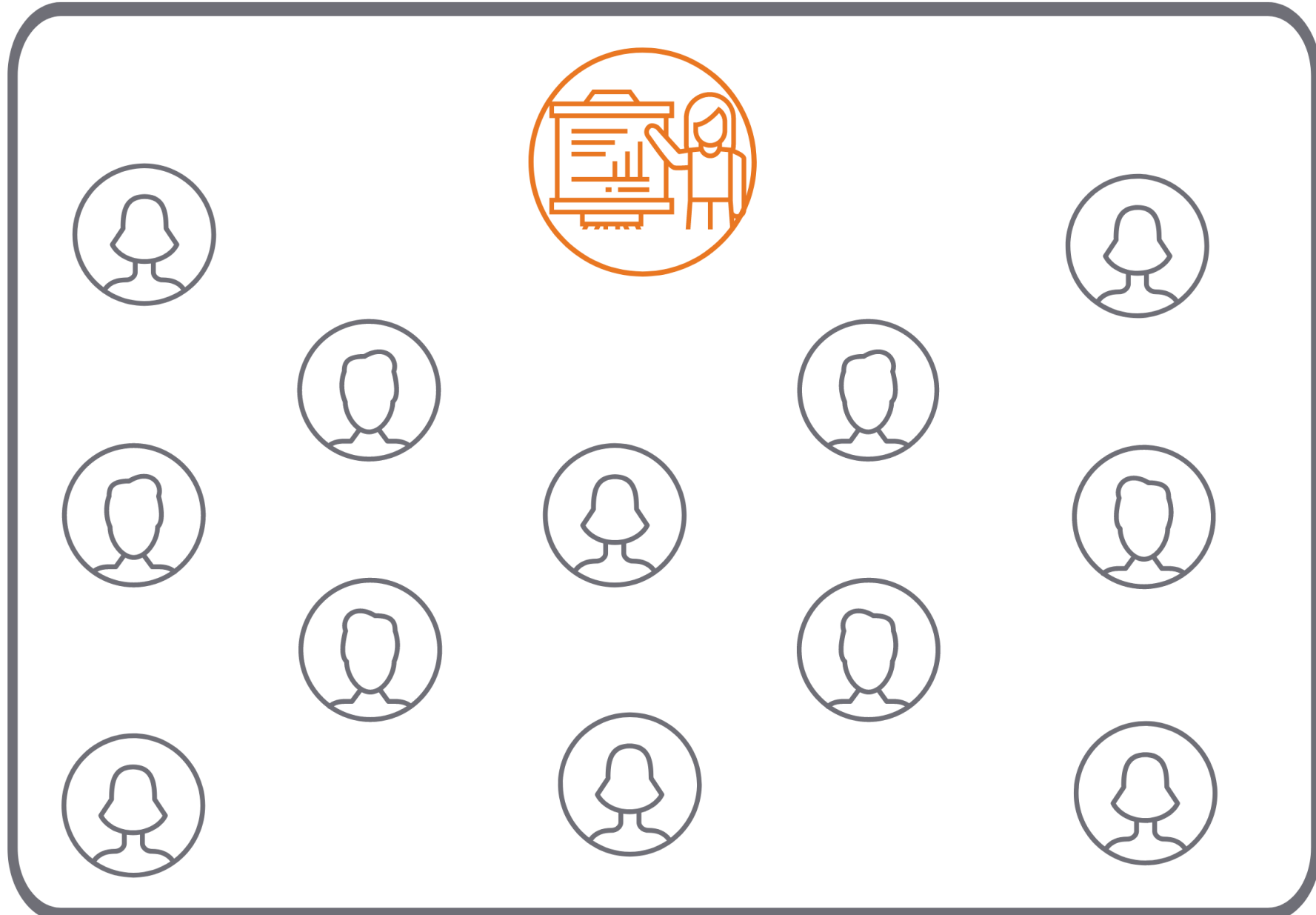
# Unser Hygienekonzept für Ihre Präsenzveranstaltungen

Besondere Zeiten erfordern besonderes Verantwortungsbewusstsein von jedem Einzelnen. Deshalb haben wir einen Leitfaden für die Vorbereitung und Durchführung von Präsenzveranstaltungen entwickelt. Wir orientieren uns in unserem Leitfaden an den aktuellen Vorschriften. Im gemeinsamen Gespräch mit unseren Kunden und auch den Betreibern der Tagungsräumlichkeiten klären wir dann noch die jeweils individuellen Gegebenheiten.

## Grundsätzliches

Unsere PfO-BeraterInnen werden in der Umsetzung des Hygienekonzeptes geschult und sind verpflichtet, die Einhaltung sicherzustellen.

## Räume für Seminare, Workshops oder Coachings

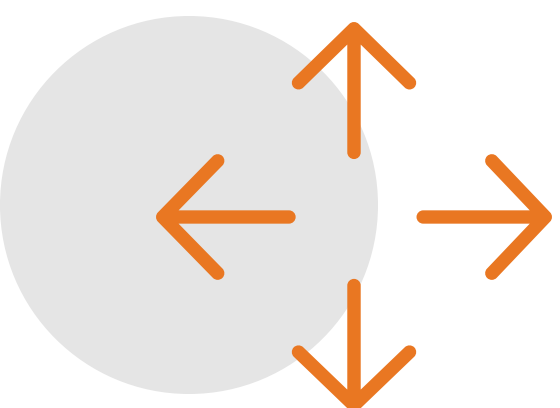


Für eine Veranstaltung von **10-12 TeilnehmerInnen** wird ein **ca. 80 qm** großer Raum benötigt, um die Abstandsregelungen zu gewährleisten.

Die **Hygiene** in den Tagungsräumen muss mit dem **jeweiligen Betreiber** vereinbart werden.

## Während der Seminare, Workshops oder Coachings

Zu Beginn eines Coachings, Trainings oder Workshops geht der PfO-Berater die **Hygieneregeln** anhand einer Präsentation durch und vereinbart mündlich entsprechende Verhaltensregeln. Diese Regeln werden schriftlich von allen Beteiligten bestätigt. Der Berater dokumentiert auch die Namen der TeilnehmerInnen.



Halten Sie mindestens **1,50 m Abstand** in alle Richtungen zu anderen Personen.



**Keine Berührungen** wie Händedruck, Umarmungen, etc.

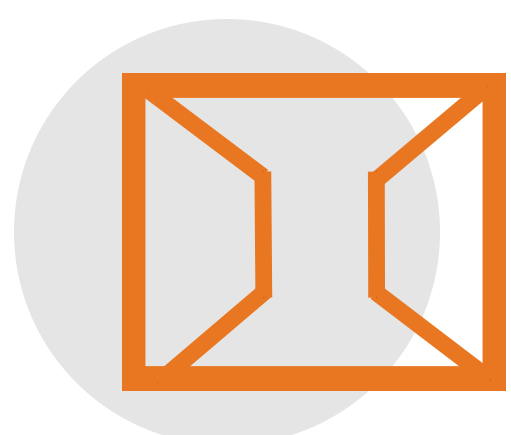
### markieren



**Materialetikette:** z. B. markieren Sie persönliche Unterlagen wie Blöcke und Stifte und teilen Sie diese nicht mit anderen Anwesenden.



**Mund-Nasen-Schutzmasken/**Bedeckungen sollen mindestens in den Pausen und auf den Wegen getragen werden. Diese sind selbst mitzubringen und werden nicht gestellt. Sie entscheiden gemeinsam über dauerhaftes Tragen.



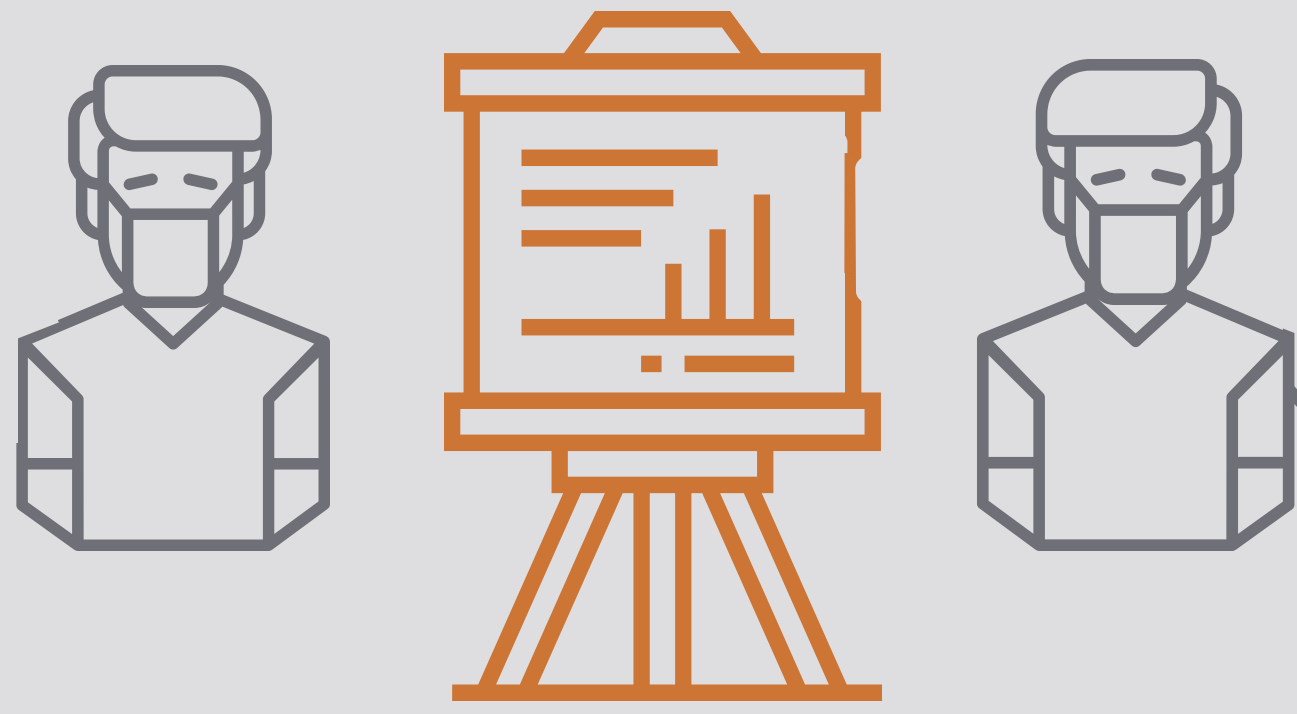
Mehrmals täglich, mindestens alle **45 Minuten**, wird eine **Stoßlüftung/Querlüftung** bei vollständig geöffneten Fenstern über mehrere Minuten vorgenommen.

**Husten- und Nies-Etikette:** Husten und Niesen in die Armbeuge oder in ein Taschentuch! Größtmöglichen Abstand zu Anderen halten.



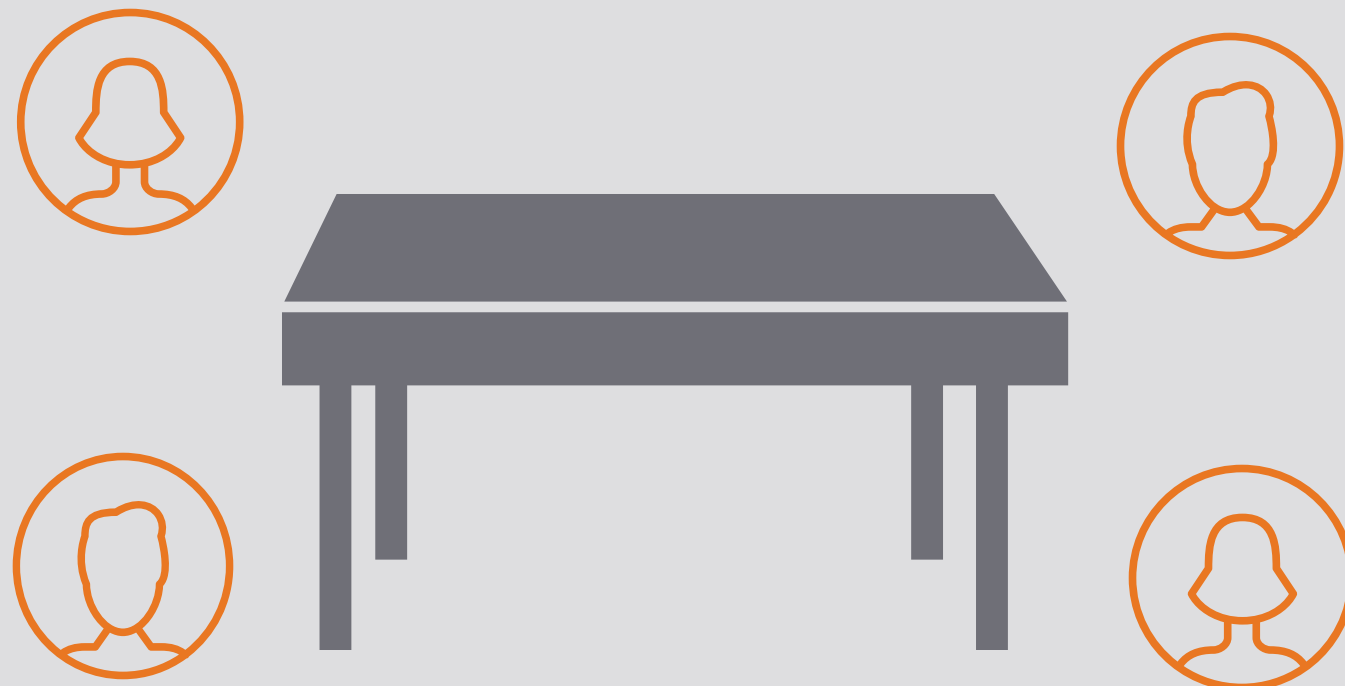
**Gründliche Handhygiene:** regelmäßiges Händewaschen beim Betreten des Gebäudes, vor dem Essen, vor dem Aufsetzen und nach dem Abnehmen eines Mund-Nasen-Schutzes sowie nach dem Toilettengang ebenso wie Händedesinfektion immer vor Betreten des Seminarraums.

## Regelung der Arbeit im Tagungsraum

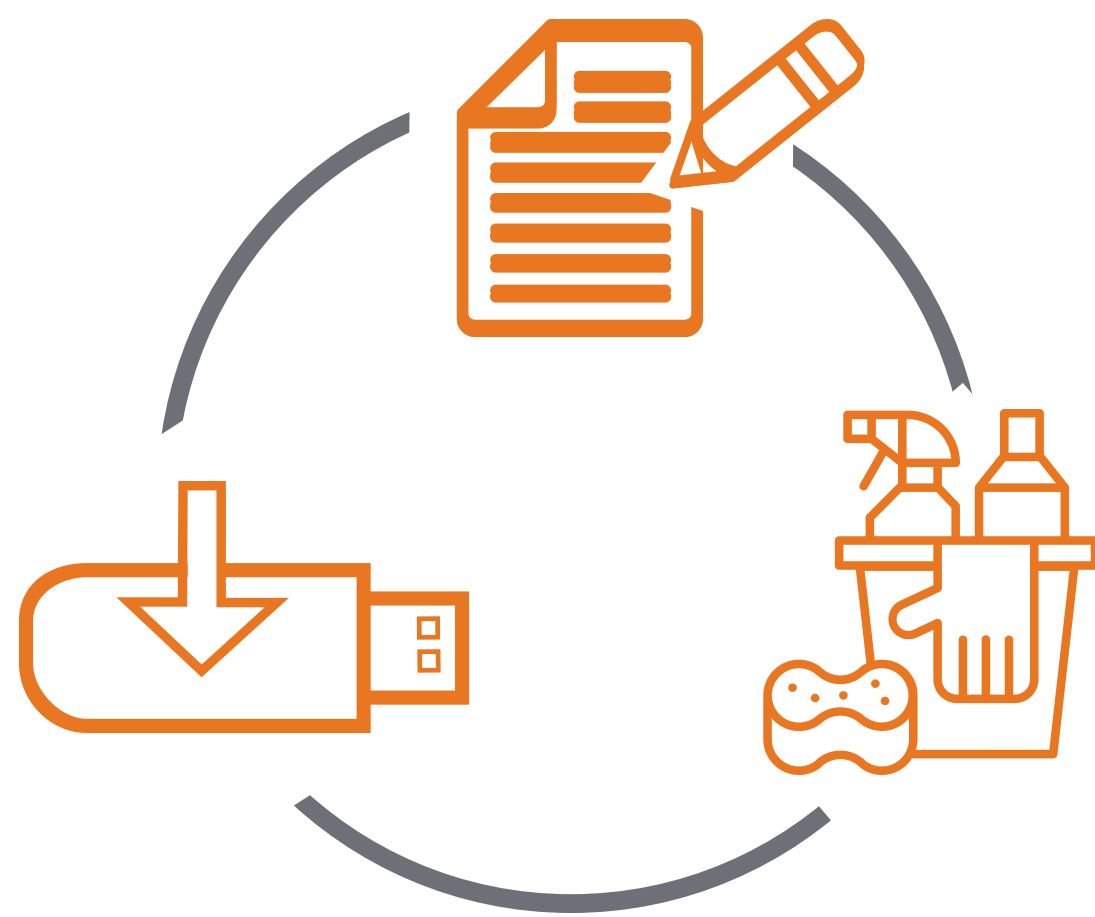


Auch in den Trainings/ Workshops muss ein Abstand von mindestens 1,50 Metern eingehalten werden. Das bedeutet, dass die **Stühle oder Tische** in den Räumen entsprechend **weit auseinander gestellt** werden müssen.

Die TeilnehmerInnen sollen möglichst eine **feste Sitzordnung** einhalten.



Partner- und Gruppenarbeit darf nur unter Einhaltung der Hygiene- und Abstandsregeln erfolgen. Das bedeutet, dass **ggf. zusätzliche Kleingruppenräume** gebucht werden müssen, da weniger Kleingruppen im Plenum stattfinden können.



Die benötigten Materialien werden den TeilnehmerInnen ausgehändigt und werden während der gesamten Veranstaltung von genau dieser Person benutzt. Zusätzlich werden die **Materialien markiert**. Nach Beendigung der Veranstaltung werden die **Stifte ausreichend desinfiziert**. Eventuelle Teilnehmerunterlagen werden, wenn möglich, digital verschickt.

## Kaffeepausen



**1,50 m Abstand** halten gilt überall! Auch in der **Kaffeepause** oder im Restaurant.

Die Einhaltung der Hygieneregeln bei Pausen, Frühstück, Mittagessen muss durch den Veranstaltungsort sichergestellt werden.

## Frühstück, Mittagessen, Abendessen

Soweit erforderlich, sind Vorkehrungen zur Steuerung des Zutritts, zur Vermeidung von Warteschlangen und zur Gewährleistung eines Mindestabstands von 1,50 Metern zu treffen.

Wir freuen uns auf das gemeinsame persönliche Arbeiten! Erfolgreich gelingen kann dies aber nur, wenn TeilnehmerInnen, BeraterInnen und Veranstaltungsort an einem Strang ziehen und sich zur Einhaltung der offiziellen Regelungen und des Hygienekonzeptes verpflichten.

Ihre